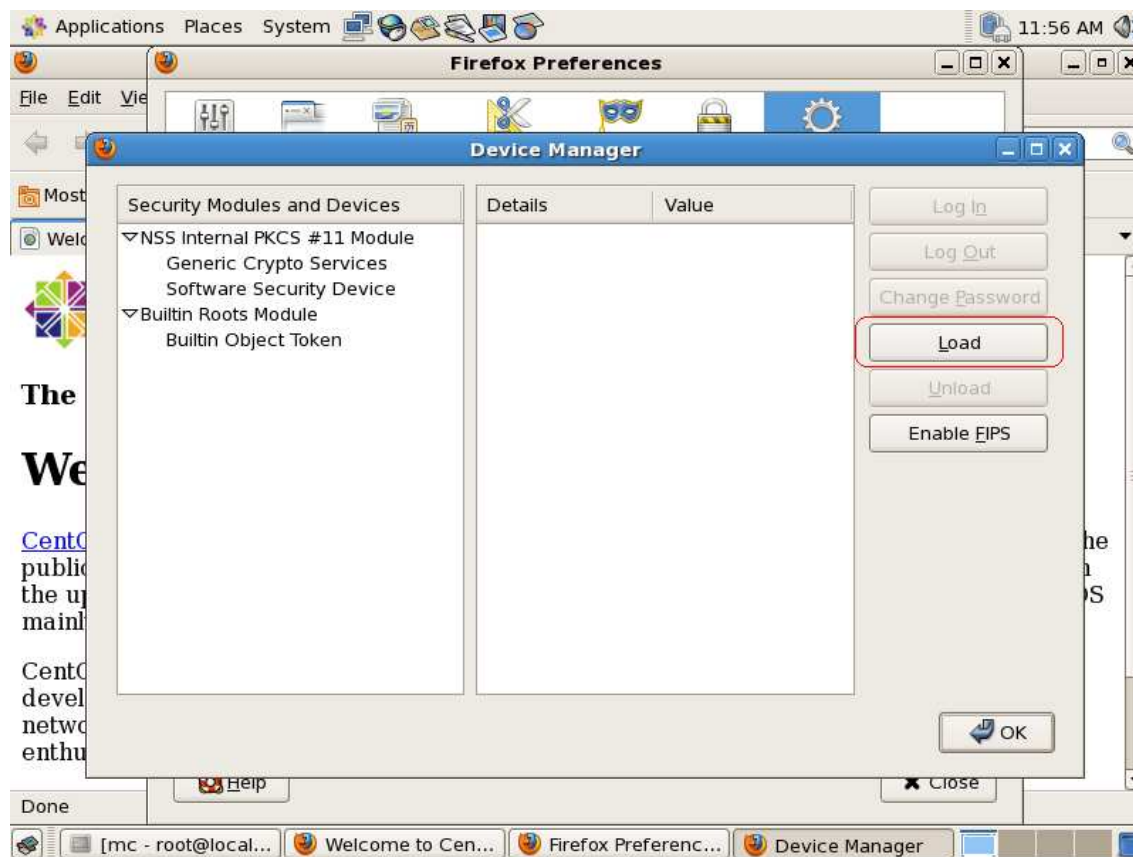


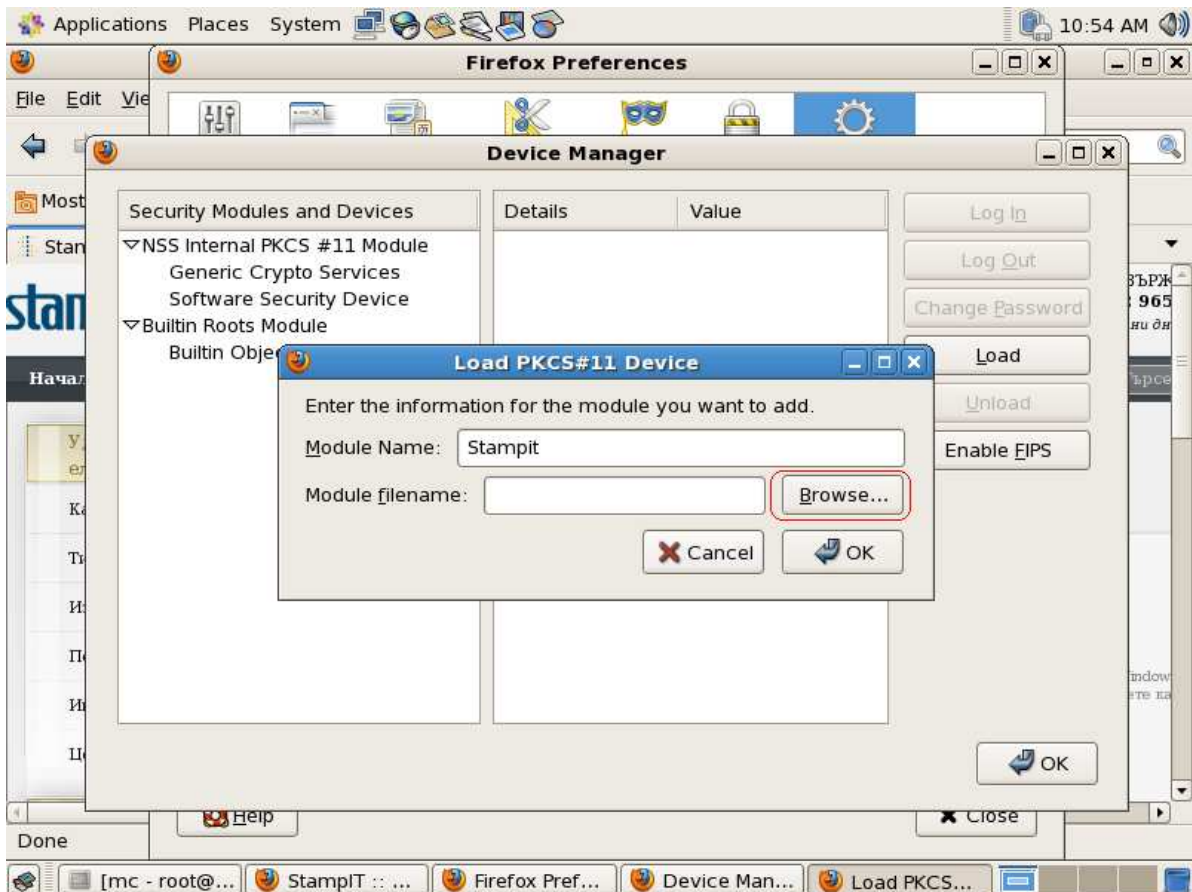
фиг. 1.1

- За да добавите ново защитено устройство, от появилия се прозорец натиснете бутона **<Load>**/фиг. 1.2/



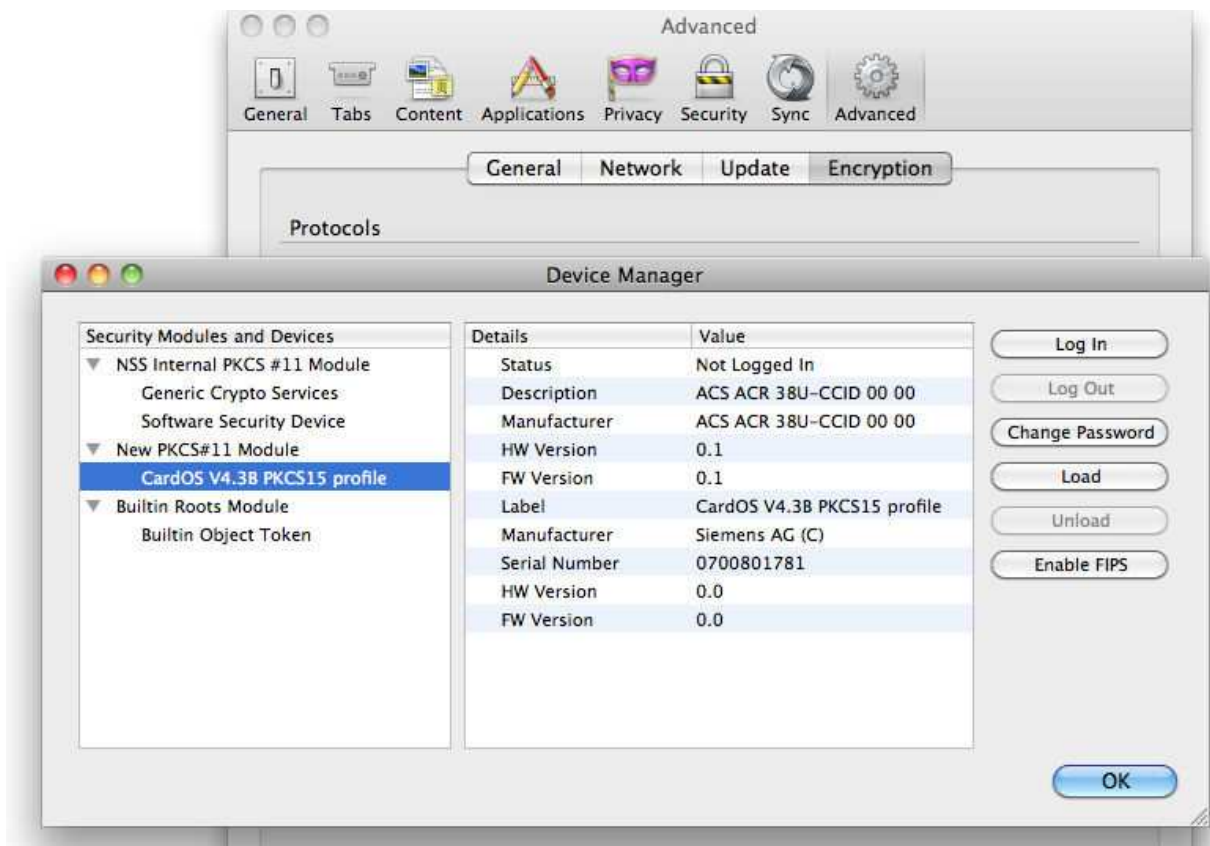
фиг. 1.2

- по желание можете да зададете име на защитеното устройство в полето **<Module Name>** и с помощта на бутона **<Browse>** посочете пътя до библиотеката за управление на смарт картата **libcmP11.dylib**, която се намира **|Library|Application Support|CSSI|**. /фиг. 1.3/



фиг. 1.3

- Ако инсталацията е преминала успешно, следва да се вижда екран, подобен на този от **фиг. 1.4**

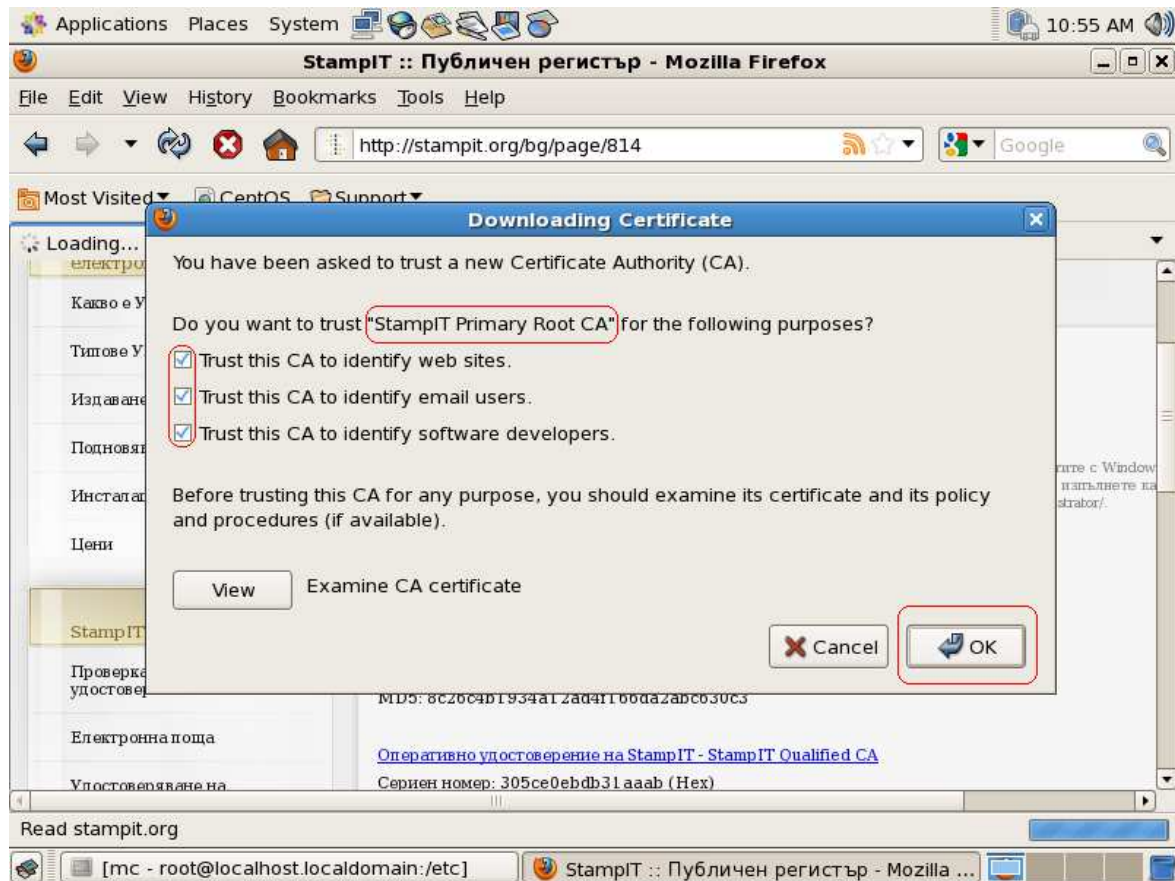


фиг. 1.4

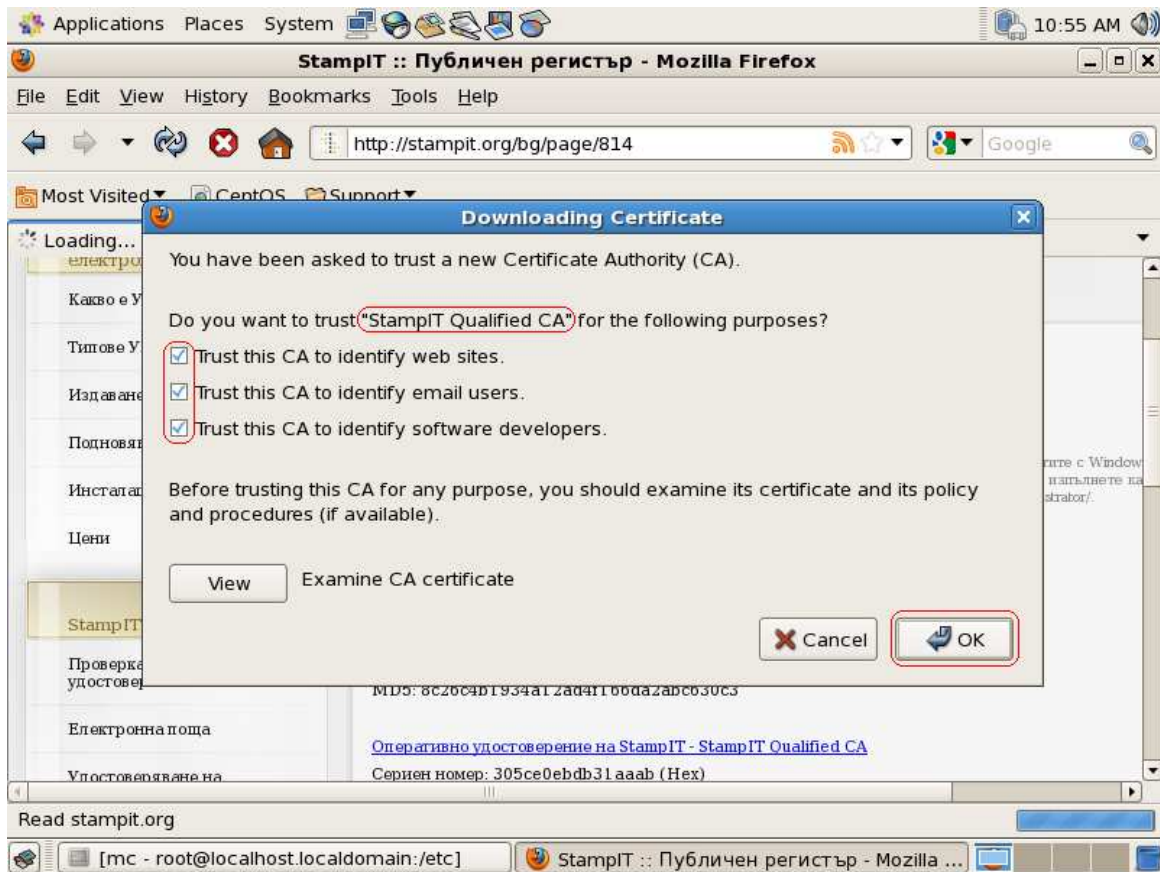
- Натиснете бутона <OK>, за да затворите прозореца.

2. Инсталиране на публичните удостоверения/сертификати/ на StampIT

Посетете официалната страница на StampIT – www.stampit.org и изберете секция публичен регистър. Последователно импортирайте двете удостоверения на StampIT, като кликнете върху тях и следвате стъпките, посочени на **фиг. 2.1** и **фиг. 2.2**:



фиг. 2.1



фиг. 2.2

- Потвърдете с <OK> за да завършите конфигурирането. Вашият Firefox е готов за работа.

!!!Забележка: Не използвайте бутона <Delete> при преглед на сертификатите . Това ще доведе до изтриване на вашия сертификат от смарт картата.

За допълнителни въпроси:

Тел: +359 2 9656229, +359 2 9656290

support@mail.stampit.org