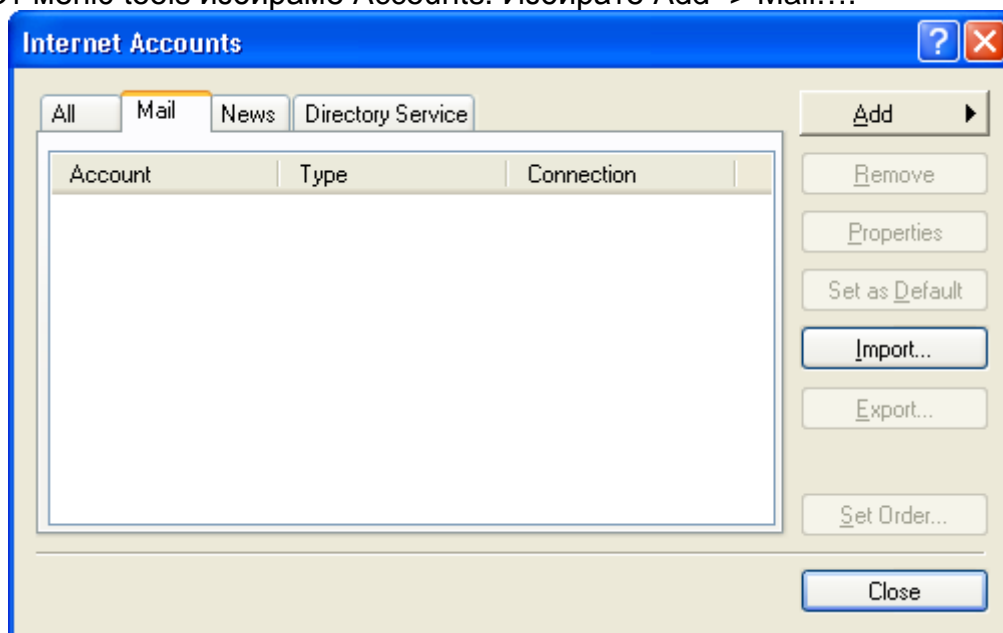


Практическо ръководство за настройка на е-mail клиент за работа с пощенски кутии в домейн @mbox.is-bg.net

Забележка: Това ръководство е предназначено единствено за клиенти, притежаващи електронна пощенска кутия в домейн **xxx@mbox.is-bg.net**

1. Настройка на Outlook Express

- От меню tools избираме Accounts. Избирате Add -> Mail....



Вашето име.

Internet Connection Wizard [X]

Your Name [Help icon]

When you send e-mail, your name will appear in the From field of the outgoing message. Type your name as you would like it to appear.

Display name:
For example: John Smith

< Back Next > Cancel

Вашият e-mail адрес.

Internet Connection Wizard [X]

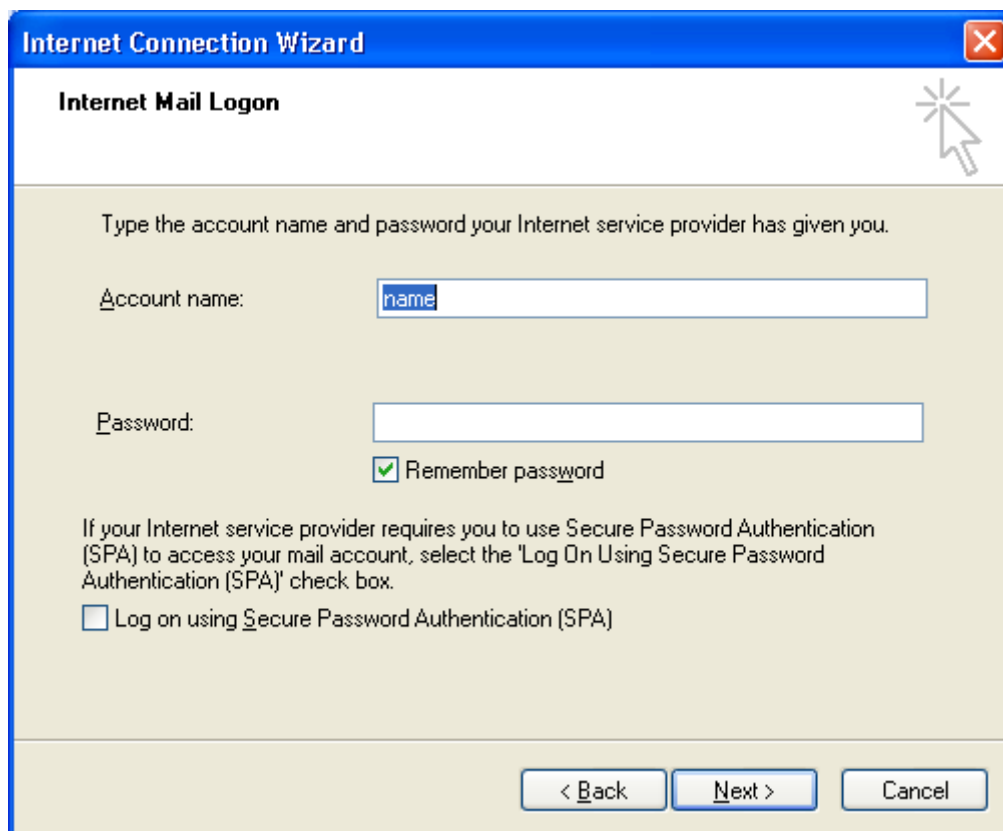
Internet E-mail Address [Help icon]

Your e-mail address is the address other people use to send e-mail messages to you.

E-mail address:
For example: someone@microsoft.com

< Back Next > Cancel

Вашето потребителско име и по желание парола (не е препоръчително от съображения за сигурност)



Internet Connection Wizard

Internet Mail Logon

Type the account name and password your Internet service provider has given you.

Account name:

Password:

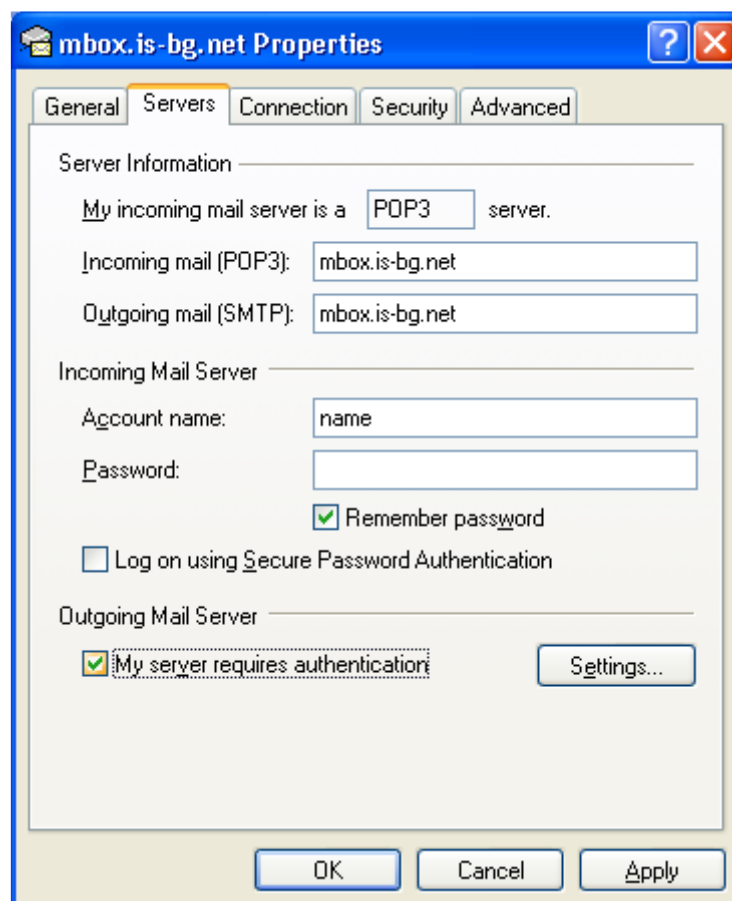
Remember password

If your Internet service provider requires you to use Secure Password Authentication (SPA) to access your mail account, select the 'Log On Using Secure Password Authentication (SPA)' check box.

Log on using Secure Password Authentication (SPA)

< Back Next > Cancel

С това завършва създаването на Вашия акаунт.



mbox.is-bg.net Properties

General **Servers** Connection Security Advanced

Server Information

My incoming mail server is a server.

Incoming mail (POP3):

Outgoing mail (SMTP):

Incoming Mail Server

Account name:

Password:

Remember password

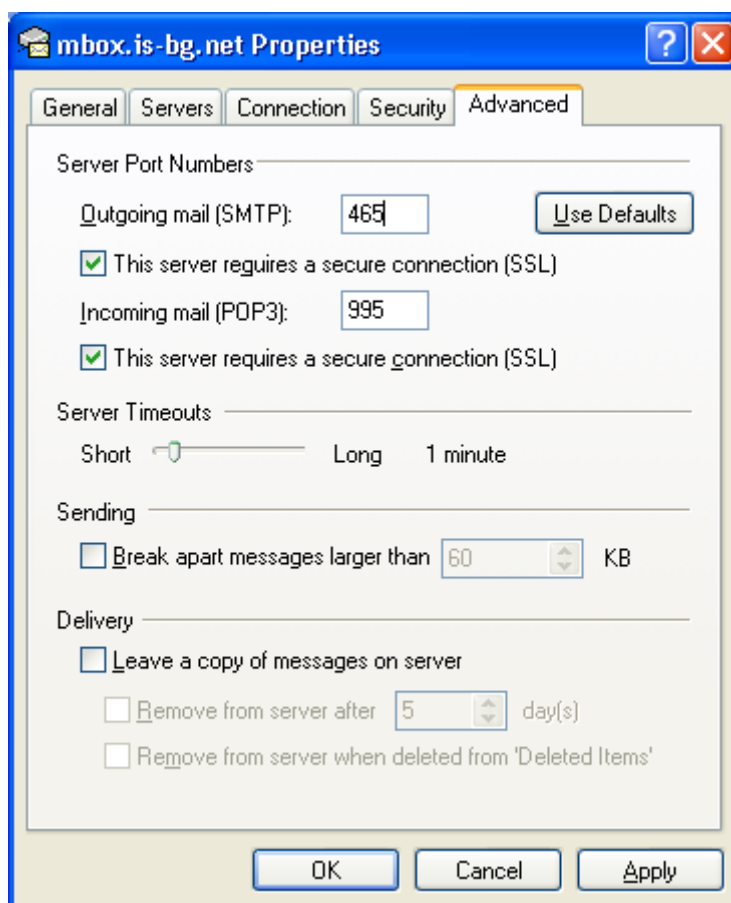
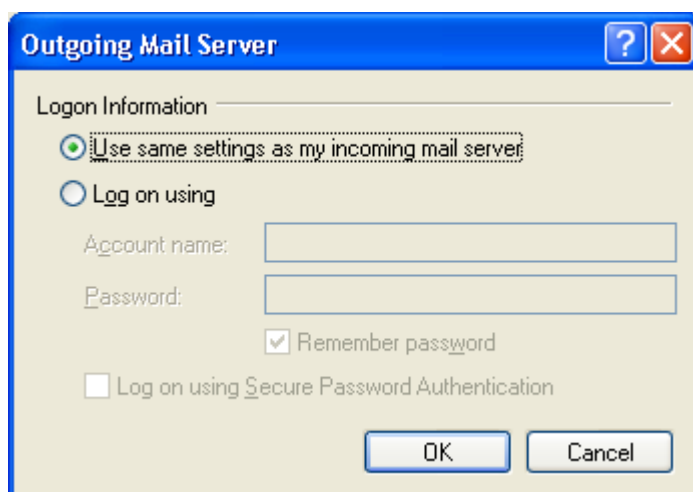
Log on using Secure Password Authentication

Outgoing Mail Server

My server requires authentication Settings...

OK Cancel Apply

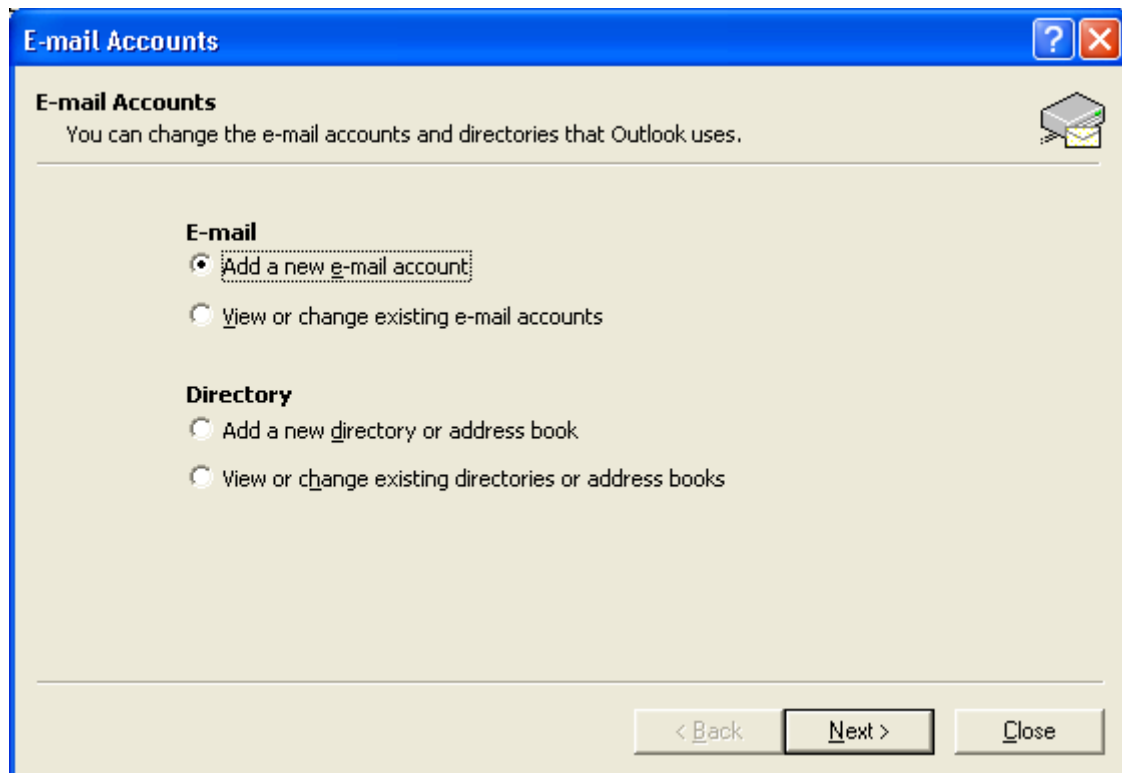
От Tools -> Accounts селектираме акаунта и избираме Properties. От таб Servers избираме My server requires authentication. Избираме Settings където трябва да е отбелязано Use same settings as my incoming mail server.



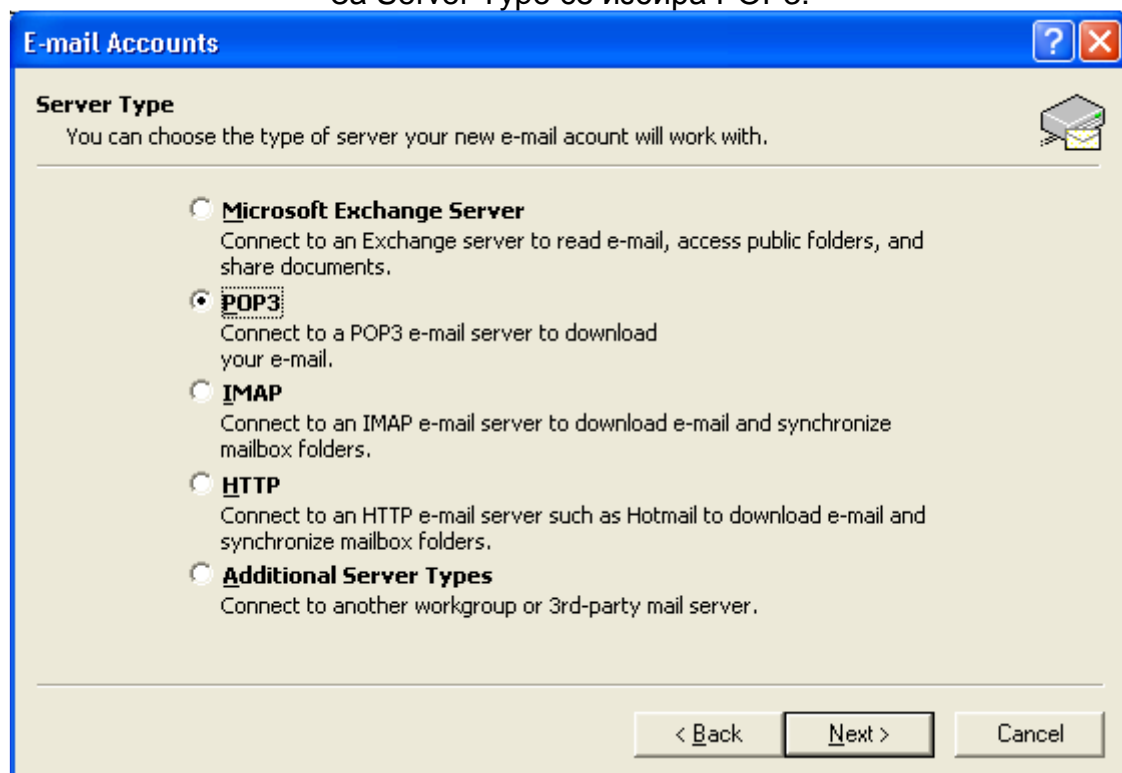
В Advanced настройки избираме отметки за “This server requires a secure connection (SSL)” и за двата Incoming и Outgoing servers (POP3 и SMTP), като в полета се изписват както следва за POP3: 995 и за SMTP: 465.

2. Настройка на Microsoft Outlook.


- От меню tools избираме E-mail Accounts. Избирате Add a new e-mail account.



За Server Type се избира POP3.



E-mail Accounts [?] [X]

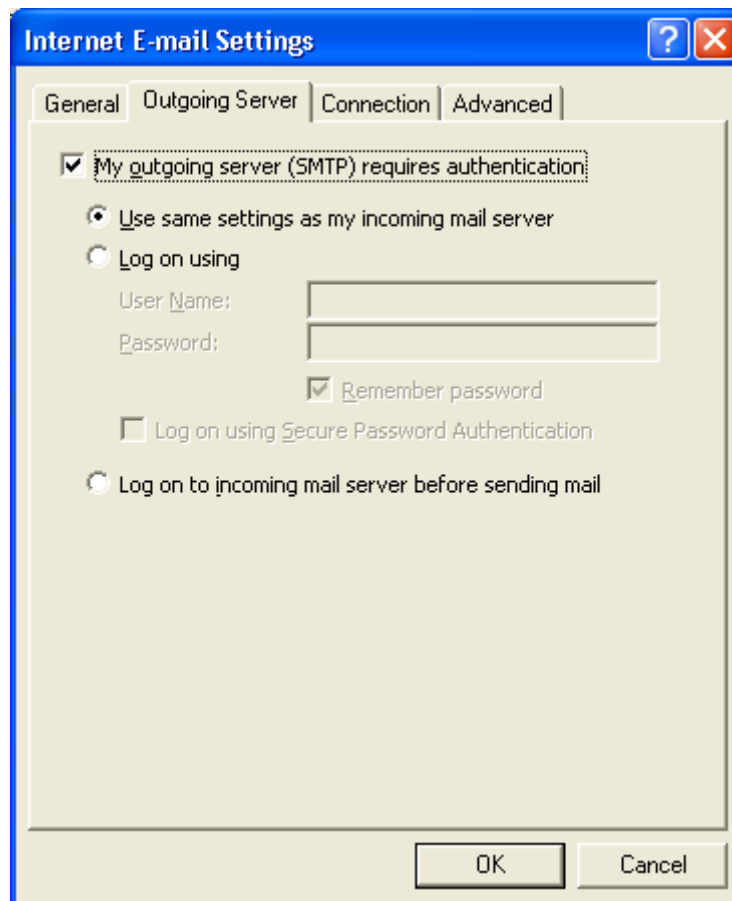
Internet E-mail Settings (POP3) 

Each of these settings are required to get your e-mail account working.

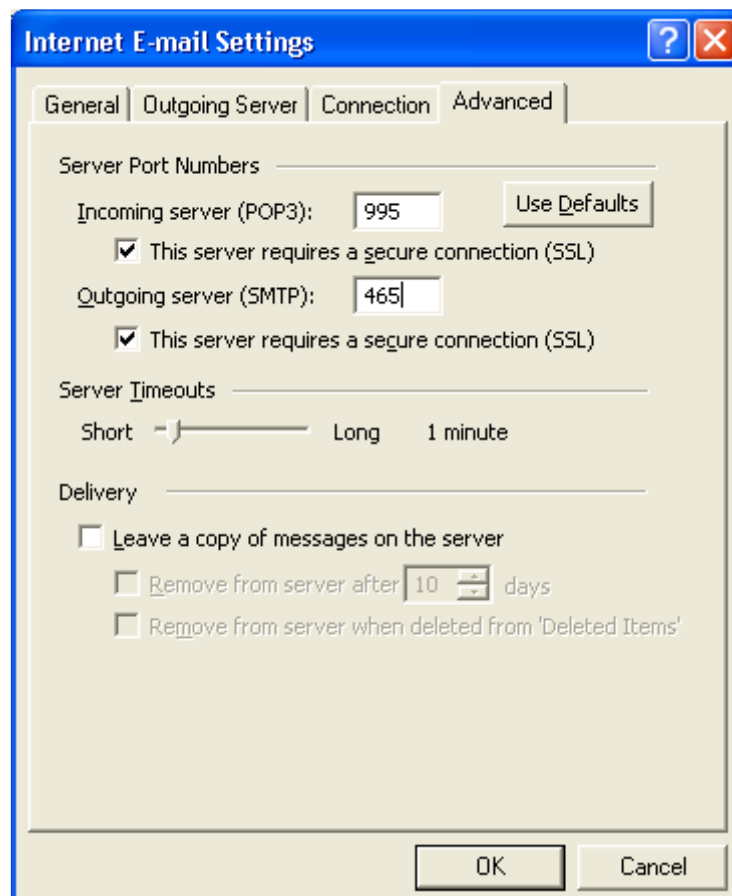
User Information	Server Information
Your Name: <input type="text" value="Your Name"/>	Incoming mail server (POP3): <input type="text" value="mbox.is-bg.net"/>
E-mail Address: <input type="text" value="name@mbox.is-bg.net"/>	Outgoing mail server (SMTP): <input type="text" value="mbox.is-bg.net"/>

Logon Information	Test Settings
User Name: <input type="text" value="name"/>	After filling out the information on this screen, we recommend you test your account by clicking the button below. (Requires network connection)
Password: <input type="password"/>	
<input checked="" type="checkbox"/> Remember password	<input type="button" value="Test Account Settings ..."/>
<input type="checkbox"/> Log on using Secure Password Authentication (SPA)	<input type="button" value="More Settings ..."/>

- Изписвате Вашите имена в полето Your Name, e-mail адреса които Ви е създаден по вида посочен във фигурата. За Incoming mail server (POP3) и Outgoing mail server (SMTP) задавате mbox.is-bg.net. В полето Login Information -> User Name задавате вашето потребителско име, и по желание може да укажете и паролата за достъп до пощенския Ви акаунт (не е препоръчително от причини за сигурност). Избирате бутон “**More Settings**”.



- За Outgoing Server избирате отметката My outgoing server (SMTP) requires authentication -> Use same settings as my incoming mail server.



- В Advanced настройки избираме отметки за “This server requires a secure connection (SSL)” и за двата Incoming и Outgoing servers (POP3 и SMTP), като в полета се изписват както следва за POP3: 995 и за SMTP: 465.

Ако допълнителни технически въпроси:
email: support@mail.stampit.org
Тел: +359 2 9656224, 9656229
Елин Колев